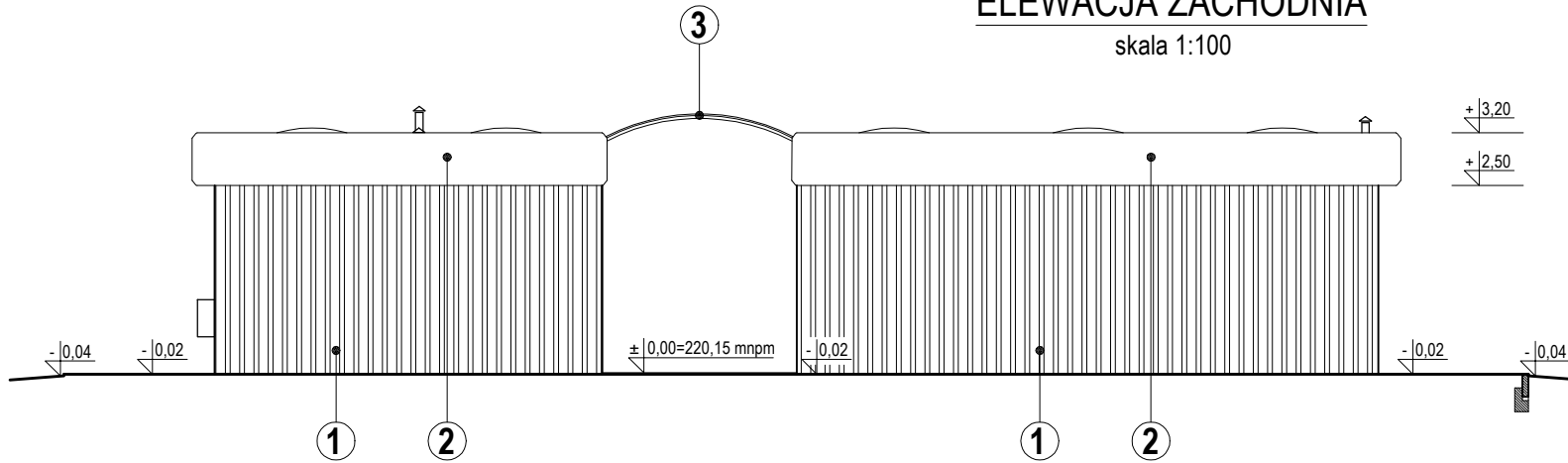


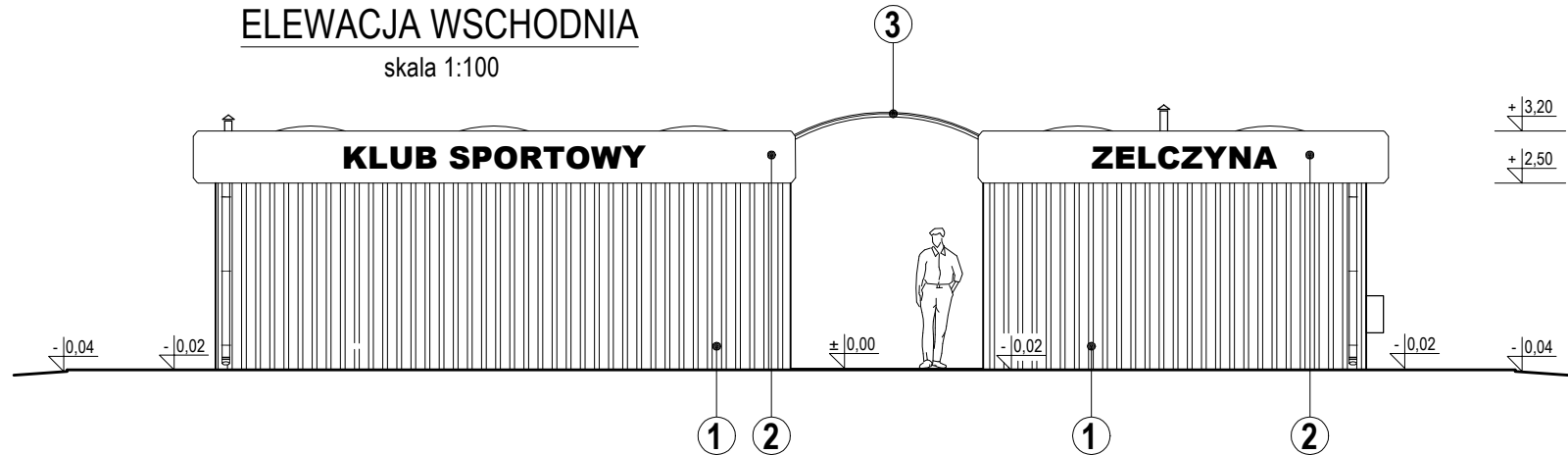
## ELEWACJA ZACHODNIA

skala 1:100




## ELEWACJA WSCHODNIA

skala 1:100



- ① Ściana - blacha plytkoprofilowana (zewn. okładzina płyty warstwowej); kolor: jasny popiel zbliżony do RAL 7035 lub wg decyzji Inwestora
- ② Attyka dekoracyjna - blenda z blachy np. trapezowej; kolor: zieleń zbliżony do RAL 6024 lub wg decyzji Inwestora
- ③ Zadaszenie systemowe z profili aluminiowych, przekrycie z płyty poliwęglanowej komorowej lub inne rozwiązanie systemowe.

 <p><b>PRACOWNIA PROJEKTOWA</b> Architektoniczno - Konstrukcyjna inż. BARTOSZ LUDOMIRSKI</p> <p>31-872 Kraków, os. Dywizjonu 303 bl. 11/100a tel./fax. (012) 649-07-59</p> <p>Wszelkie prawa autorskie zastrzeżone, ze szczególnym uwzględnieniem przepisów Ustawy o prawie autorskim (Dz.U.Nr34/52 poz.234 wraz z późniejszymi zmianami). Każde wykorzystanie, powielanie i rozpowszechnianie możliwe jest za zgodą Pracowni Projektowej, inż. Bartosz Ludomirski.</p>	Nazwa i adres obiektu bud. <b>PROJEKT BUDOWLANY BUDOWY BOISKA DO PIŁKI NOŻNEJ, BOISKA WIELOFUNKCYJNEGO I KONTENEROWEGO ZAPLECZA SZATNIOWO-SOCJALNEGO WRAZ Z WEWNĘTRZNĄ INSTALACJĄ WOD.-KAN. I ELEKTRYCZNĄ ORAZ BUDOWĄ WEWNĘTRZNEJ INST. ELEKTRYCZNEJ OŚWIETLENIA BOISK, DRENAŻU ZE ZBIORNIKAMI SZCZELNYMI, A TAKŻE MONTAŻ PIŁKOCHWYTÓW I ELEMENTÓW MAŁEJ ARCHITEKTURY NA DZIAŁKACH NR 11, 12, 13, 15 I 16/3 W MIEJSCOWOŚCI ZELCZYNA, GMINA SKAWINA ORAZ SCHODY ZEWNĘTRZNE I WEWN. INSTALACJA KANALIZACJI SANITARNEJ PROWADZONA NA ZEWNĄTRZ</b>		
	Inwestor: Gmina Skawina, Rynek 1, 32-050 Skawina		
Nazwa rysunku <b>ELEWACJA WSCHODNIA I ZACHODNIA</b>			
Zespół proj. Imię i nazwisko; numer uprawnień		Podpis	
Autor projektu inż. Bartosz Ludomirski Upr. 143/2002		Data 09.2016r.	
Architektura Projektant: mgr inż. arch. Renata Chmielewska- Surulo Upr. 45/2001		Stadium P.B.	
Opracował: inż. Bartosz Ludomirski Upr. 143/2002		Skala 1:100	
Opracował: inż. Monika Turek			
Opracował:			
Architektura Sprawdzający: mgr inż. arch. Barbara Nowak UA Nr-Upr. 429/86		Nr rys. <b>A-4</b>	