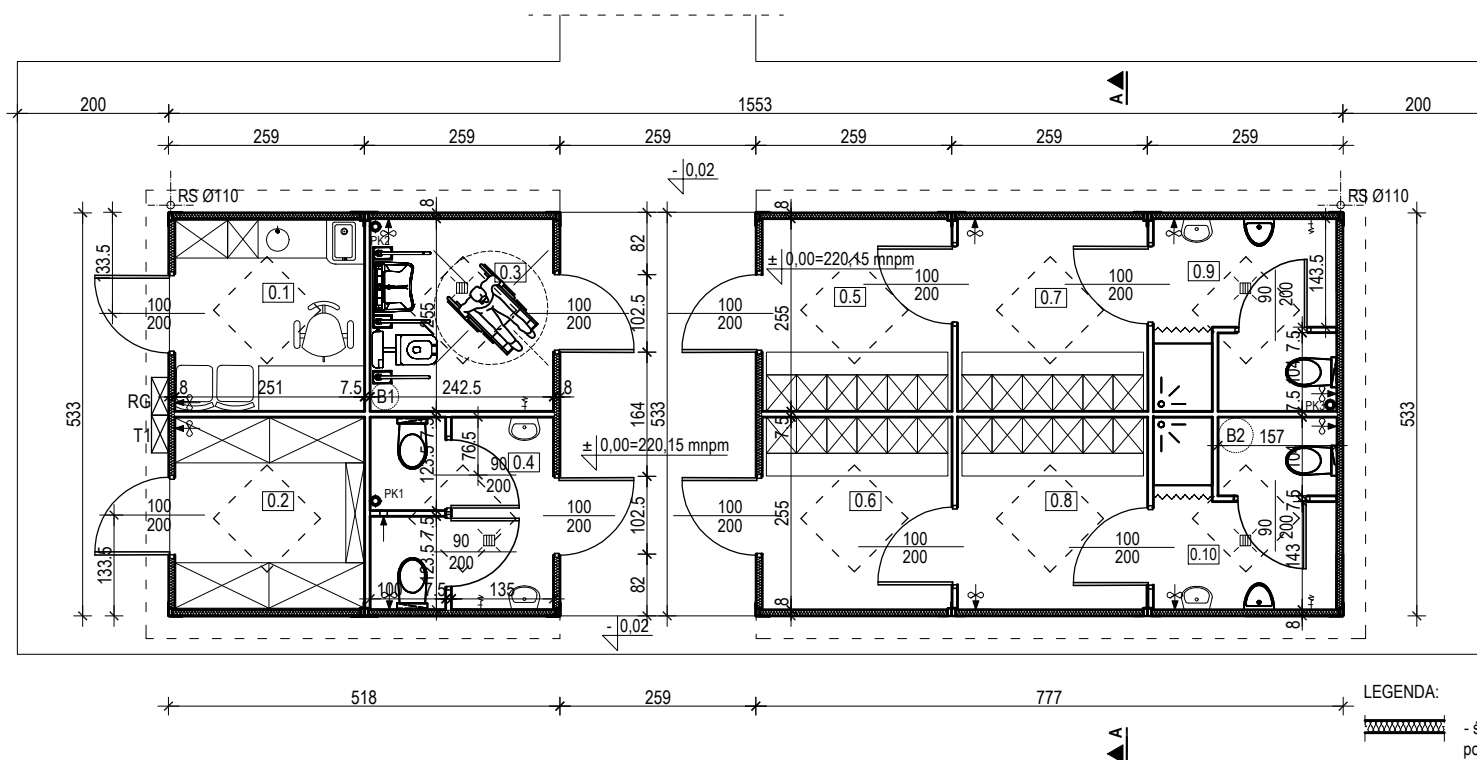
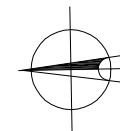


RZUT PARTERU

skala 1:100



LEGENDA:

- ściana zewnętrzna - płyta warstwowa z rdzeniem z pianki poliuretanowej gr. 80mm (blacha, pianka, poliuretanowa, blacha)
- ściana wewnętrzna - płyta warstwowa z rdzeniem ze styropianu gr. 75mm (blacha, styropian, blacha)
- systemowy świetlik dachowy
- B1 - bojler elektr. cwu 30 l
- B2 - bojler elektr. cwu 100 l

ZESTAWIENIE POWIERZCHNI UŻYTKOWEJ			
L.p	POMIESZCZENIE	wykończenie podłogi	pow. użytkowa m ²
0.1	POKÓJ TRENERA	wykładzina PCV	6,39
0.2	MAGAZYN	wykładzina PCV	6,39
0.3	WC DLA NIEPEŁNOSPRAWNYCH	wykładzina PCV	6,18
0.4	WC WRAZ Z PRZEDSIONKIEM	wykładzina PCV	5,92
0.5	SZATNIA	wykładzina PCV	6,39
0.6	SZATNIA	wykładzina PCV	6,39
0.7	SZATNIA	wykładzina PCV	6,39
0.8	SZATNIA	wykładzina PCV	6,39
0.9	ŁAZIENKA Z WC I PRYSZNICEM	wykładzina PCV	5,98
0.10	ŁAZIENKA Z WC I PRYSZNICEM	wykładzina PCV	5,98
RAZEM			62,40

POWIERZCHNIA ZABUDOWY - 69,00 m²

PRACOWNIA PROJEKTOWA
 Architektoniczno - Konstrukcyjna
 inż. BARTOSZ LUDOMIRSKI
 31-872 Kraków, os. Dywizjonu 303 bl. 11/100a
 tel./fax. (012) 649-07-59

Wszelkie prawa autorskie zastrzeżone, ze szczególnym uwzględnieniem przepisów Ustawy o prawie autorskim (Dz.U.Nr34/52 poz.234 wraz z późniejszymi zmianami). Każde wykorzystanie, powielanie i rozpowszechnianie możliwe jest za zgodą Pracowni Projektowej, inż. Bartosz Ludomirski.

Nazwa i adres obiektu bud.		PROJEKT BUDOWLANY BUDOWY BOISKA DO PIŁKI NOŻNEJ, BOISKA WIELOFUNKCYJNEGO I KONTENEROWEGO ZAPLECZA SZATNIOWO-SOCJALNEGO WRAZ Z WEWNĘTRZĄ INSTALACJĄ WOD.-KAN. I ELEKTRYCZNĄ ORAZ BUDOWĄ WEWNĘTRZNEJ INST. ELEKTRYCZNEJ OŚWIELENIA BOISK, DRENAŻU ZE ZBIORNIKAMI SZCZELNYMI, A TAKŻE MONTAŻ PIŁKOCWYTYW I ELEMENTÓW MAŁEJ ARCHITEKTURY NA DZIAŁKACH NR 11, 12, 13, 15 I 16/3 W MIEJSCOWOŚCI ZELCZYNA, GMINA SKAWINA ORAZ SCHODY ZEWNĘTRZNE I WEWN. INSTALACJA KANALIZACJI SANITARNEJ PROWADZONA NA ZEWNĄTRZ	
Inwestor:		Gmina Skawina, Rynek 1, 32-050 Skawina	
Nazwa rysunku		RZUT PARTERU	
Zespół proj.	Imię i nazwisko; numer uprawnień	Podpis	Data
Autor projektu	inż. Bartosz Ludomirski Upr. 143/2002		09.2016r.
Architektura Projektant:	mgr inż. arch. Renata Chmielewska- Surulo Upr. 45/2001		Stadium P.B.
Opracował:	inż. Bartosz Ludomirski Upr. 143/2002		Skala 1:100
Opracował:	inż. Monika Turek		Nr rys. A-1
Opracował:			
Architektura Sprawdzający:	mgr inż. arch. Barbara Nowak UA Nr-Upr. 429/86		